

## ขั้นตอนการกำหนดค่าเพิ่มเติมกรณีติดตั้งโปรแกรม GENEUS บน Windows 2000

เอกสารเลขที่ : SETUP-0003

โปรแกรม : GENEUS

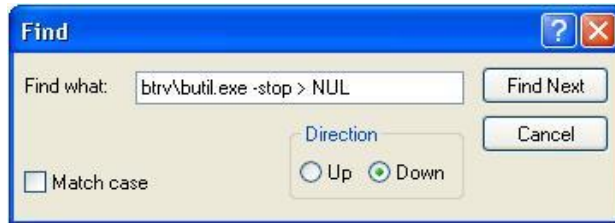
เวอร์ชัน : Version 5.4 ขึ้นไป

ปัญหา : ขั้นตอนการกำหนดค่าเพิ่มเติมกรณีติดตั้ง GENEUS บน  
Windows2000

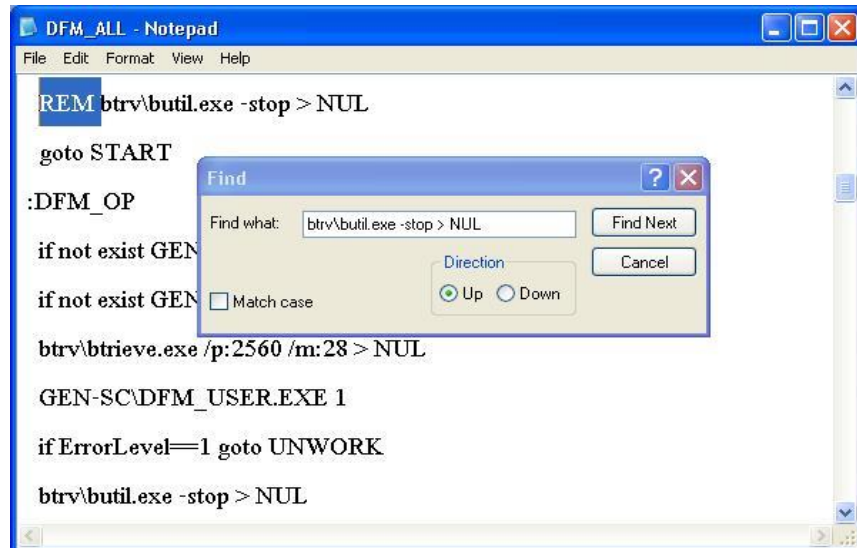
ประเภทปัญหา : 1

รายละเอียด : สำหรับ Version 5.4 ขึ้นไป

- การแก้ไข :
- ค้นหาไฟล์ชื่อ DFM\_ALL ซึ่งเก็บอยู่ใน C:\GENEUS5\DFM\_ALL.BAT
  - คลิกขวาเลือก Edit
  - เมื่อเข้าสู่หน้าจอ Notepad ให้เลือก Edit -> Find... ในช่อง Find what และพิมพ์ข้อความดังนี้  
**btrv\butil.exe -stop > NUL**



- พิมพ์คำสั่ง REM เว้นวรรคหน้าข้อความ “btrv\butil.exe -stop > NUL” ดังรูป



- คลิกปุ่ม Find Next และพิมพ์คำสั่งไปจนจบไฟล์ (มีประมาณ 10 บรรทัด)
- บันทึกข้อมูล (Save)

หมายเหตุ : เอกสารฉบับนี้ใช้ควบคู่กับเอกสาร SETUP-0002 : ขั้นตอนการติดตั้ง GENEUS บน Windows 2000, XP

ประเภทปัญหา :

- |                      |                   |                        |                    |                   |                  |
|----------------------|-------------------|------------------------|--------------------|-------------------|------------------|
| 1. ติดตั้ง/ถอนสิทธิ์ | 2. การเข้าระบบ    | 3. การกำหนดค่าเริ่มต้น | 4. การบันทึกข้อมูล | 5. การพิมพ์รายงาน | 6. การผ่านรายการ |
| 7. การประมวลผล       | 8. การสำรองข้อมูล | 9. การโอนย้ายข้อมูล    | 10. การโอนปิดบัญชี | 11. ข้อมูลเสียหาย | 99. อื่น ๆ       |